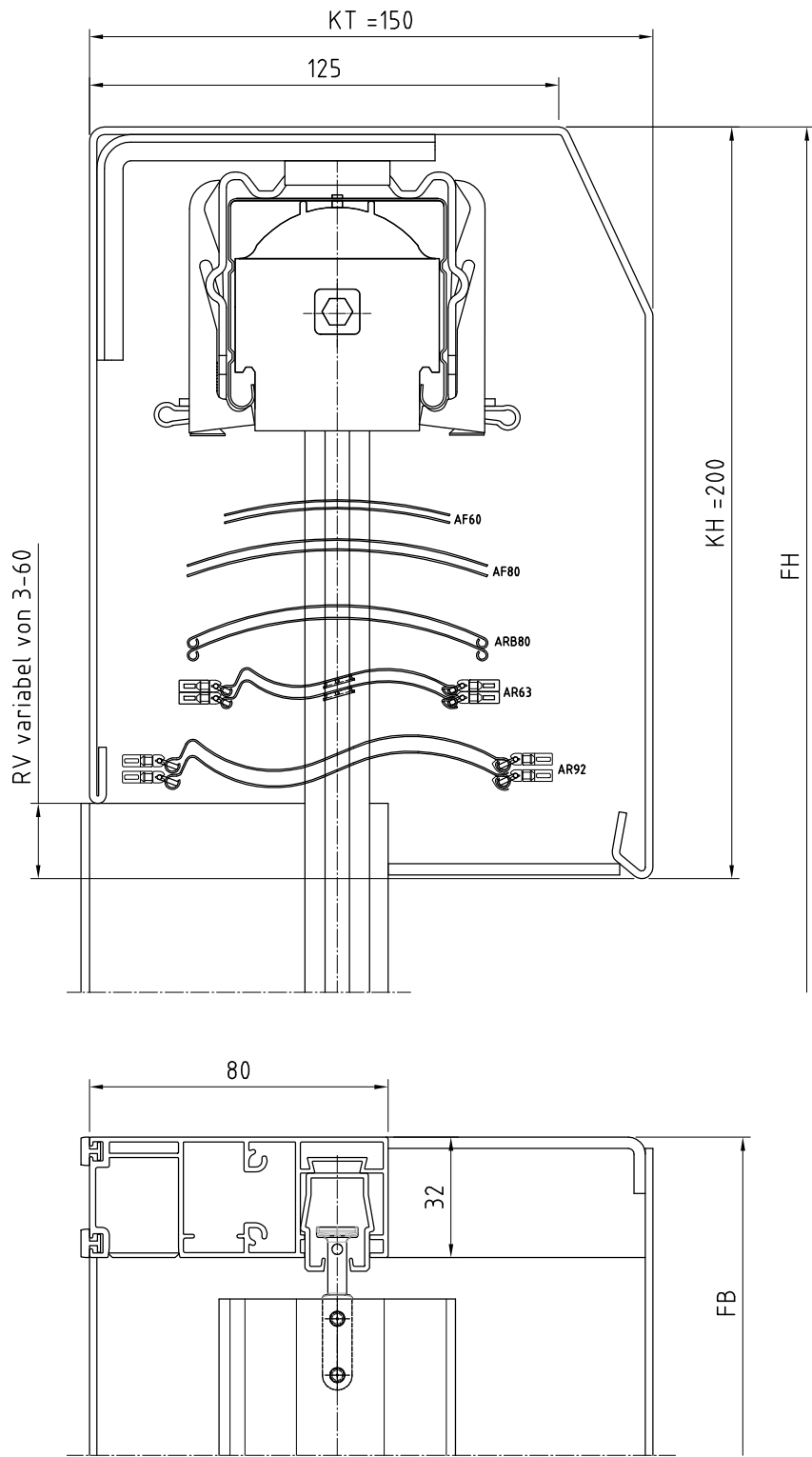



Aluminiumkasten mit Sichtblende abgeschrägt  
VA9 150x200 mit FUP80



- AF60 max. FH 2100mm
- AF80 max. FH 2900mm
- ARB80 max. FH 1700mm
- AR63 max. FH 1400mm
- AR92 max. FH 1700mm

Legende

- KT Kastentiefe
- KH Kastenhöhe
- RV Rückseitige Verkürzung
- RD Rückseitige Dämmung
- 20/30/40/50/60/70/80

		Benennung: VA9 150x200 mit FUP80 Raffstores / Jalousien im Vorbausystem	
Erstellungsdatum	Name	Zeichnung dient als auftragsbezogene Information (unterliegt nicht dem Änderungsverfahren)	
10/2025	AWT		
FÜR DIESE ZEICHNUNG BEHALTEN WIR UNS ALLE RECHTE VOR		TECHNISCHE ÄNDERUNGEN VORBEHALTEN	